

Der Missouri.

KARMANN



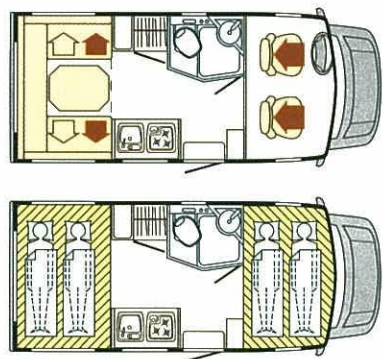
Ein Gemeinschaftsprodukt von Karmann-Mobil und Volkswagen



Das bietet Ihnen der Missouri 600 H – serienmäßig.

Eine ausführliche Liste der Serienausstattung finden Sie auf den letzten Seiten dieses Prospektes.

- LT-35-Fahrgestell
- TDI-Motor mit Katalysator, 80 kW (109 PS)
- 5-Gang-Getriebe
- Servolenkung
- ABS
- Radio „Sound 8000“ mit zwei Lautsprechern
- Elektrisch beheizte und verstellbare Außenspiegel
- Elektrische Fensterheber
- Wegfahrsperrung
- Aufbau mit 30 mm starken Sandwichwänden - außen Aluminium, innen GFK
- Einteilige Dachschaale
- Verrottungsfester Unterboden in Sandwichbauweise
- Edelstahlspüle und 3-Flammkocher mit Abdeckungen aus Sicherheitsglas, in Arbeitsplatte versenkt
- Kühlschrank mit 81 l inkl. 5 l Gefrierfach
- Stabile Rollenauszüge im Küchenblock
- Bad in Holzoptik mit Rundwaschbecken, „Thetford“-Cassettentoilette und großen Spiegelflächen
- 90 l Frischwasservorrat
- frostsicherer Abwassertank (70 l)
- Kombigerät für Warmwasser und Heizung
- Alkoven und Stauraum beheizbar
- 600 mm breite Aufbau-tür mit Sicherheitsschloss
- separate Fliegengittertür
- Ausstell-doppelfenster mit Fächerjalousie und Fliegengitter
- Automatikladegerät
- Zusatz-Gel-Batterie
- Zahlreiche Röhrenleuchten und Halogenspots im Aufbau
- Atmungsaktive Beschichtung der Wandflächen
- Lattenrost im Alkoven mit 80 mm Auflage
- Alkovenleiter
- Zweiteilige Heckleiter
- Einlamierte C-Schienen auf Dach und Heck für Lastenträger



Grundriss 600 H

Missouri 600 H. Der Klassiker von morgen.

Mit einer Länge von sechs Metern ist er der kompakteste in der Missouri-Familie. Nicht nur sein äußeres Styling, seine weichen, runden Formen, machen den Missouri zum Trendsetter unter den Alkoven-Reisemobilen, sondern auch die Tatsache, dass

sein Grundriss mit der klassischen Hecksitzgruppe konsequent auf ein maximales Platzangebot optimiert wurde. So kommt auch mit vier Mitreisenden keine Enge auf.

Die in diesem Prospekt abgebildeten Fahrzeuge sind teilweise mit Sonderausstattungen gegen Mehrpreis ausgerüstet, die in der Preisliste entsprechend zusammengefasst sind.

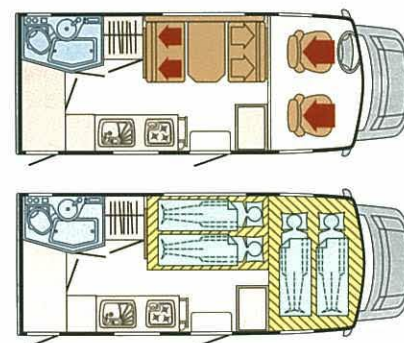


Das bieten Ihnen die Missouri 635 SD und SV - serienmäßig.

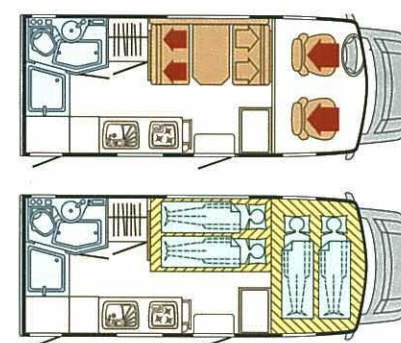
Eine ausführliche Liste der Serienausstattung finden Sie auf den letzten Seiten dieses Prospektes.

- LT-35-Fahrgestell
- TDI-Motor mit Katalysator, 80 kW (109 PS)
- 5-Gang-Getriebe
- Servolenkung
- ABS
- Radio „Sound 8000“ mit zwei Lautsprechern
- Elektrisch beheizte und verstellbare Außenspiegel
- Elektrische Fensterheber
- Wegfahrsperr
- Aufbau mit 30 mm starken Sandwichwänden - außen Aluminium, innen GFK
- Einteilige Dachschaale
- Verrottungsfester Unterboden in Sandwichbauweise
- Edelstahlspüle mit Abtropffläche und 3-Flammkocher, mit Abdeckungen aus Sicherheitsglas, in Arbeitsplatte versenkt
- Kühlschrank mit 89 l inkl. 7 l Gefrierfach
- Stabile Rollenauszüge im Küchenblock
- Bad mit Rundwaschbecken, „Thetford“-Cassettoilette und großem Spiegelschrank
- separate Dusche (Missouri 635 SD)
- 75 l Frischwasservorrat (Missouri 635 SV)
- 125 l Frischwasservorrat (Missouri 635 SD)
- elektrisch beheizbarer Abwassertank (70 l)
- Kombigerät für Warmwasser und Heizung
- Alkoven und Stauraum beheizbar
- 600 mm breite Aufbau tür mit Sicherheitsschloss
- separate Fliegengittertür
- Ausstell doppel fenster mit Fächerjalousie und Fliegengitter
- Durchgangstür zum Stauraum im Fahrzeug (Missouri 635 SV)
- Automatikladegerät
- Zusatz-Gel-Batterie
- Zahlreiche Röhrenleuchten und Halogenspots im Aufbau
- Atmungsaktive Beschichtung der Wandflächen
- Lattenrost im Alkoven mit 80 mm Auflage
- Zweiteilige Heckleiter
- Einlamierte C-Schienen auf Dach und Heck für Lastenträger

Missouri 635 SD und SV. Hier wird Individualität groß geschrieben.



Grundriss 635 SV



Grundriss 635 SD

Die in diesem Prospekt abgebildeten Fahrzeuge sind teilweise mit Sonderausstattungen gegen Mehrpreis ausgerüstet, die in der Preisliste entsprechend zusammengefasst sind.

Hier stellen wir Ihnen zwei Versionen des Missouri mit Seitensitzgruppe vor: Auf einer Länge von 6,35 Metern finden Sie jede Menge Platz zum Wohlfühlen. Äußerlich unterscheiden sich die S-Modelle nicht. Im Heck finden allerdings unterschiedliche Raumkonzepte Anwendung. So bietet der Missouri 635 SV einen beheizbaren Stauraum mit fast 2.000 Litern Rauminhalt. Hier

können auch Zweiräder problemlos untergebracht werden.

Der Missouri 635 SD ist dagegen, zusätzlich zum Bad, mit einem separaten Duschaum ausgestattet.



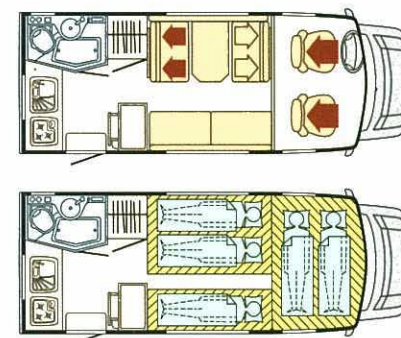
Das bietet Ihnen der Missouri 635 SL - serienmäßig.

Eine ausführliche Liste der Serienausstattung finden Sie auf den letzten Seiten dieses Prospektes.

- LT-35-Fahrgestell
- TDI-Motor mit Katalysator, 80 kW (109 PS)
- 5-Gang-Getriebe
- Servolenkung
- ABS
- Radio „Sound 8000“ mit zwei Lautsprechern
- Elektrisch beheizte und verstellbare Außenspiegel
- Elektrische Fensterheber
- Wegfahrsperr
- Aufbau mit 30 mm starken Sandwichwänden - außen Aluminium, innen GFK
- Einteilige Dachschaale
- Verrottungsfester Unterboden in Sandwichbauweise
- Edelstahlspüle mit Abtropffläche und 3-Flammkocher, mit Abdeckungen aus Sicherheitsglas, in Arbeitsplatte versenkt
- Kühlschrank mit 89 l inkl. 7 l Gefrierfach
- Stabile Rollenauszüge im Küchenblock
- Bad mit Rundwaschbecken, „Thetford“-Cassettentoilette und großem Spiegelschrank
- 75 l Frischwasservorrat
- elektrisch beheizbarer Abwassertank (70 l)
- Kombigerät für Warmwasser und Heizung
- Alkoven und Stauraum beheizbar
- 600 mm breite Aufbau tür mit Sicherheitsschloss
- separate Fliegengittertür
- Ausstelldoppelfenster mit Fächerjalousie und Fliegengitter
- Automatikladegerät
- Zusatz-Gel-Batterie
- Zahlreiche Röhrenleuchten und Halogenspots im Aufbau
- Atmungsaktive Beschichtung der Wandflächen
- Lattenrost im Alkoven mit 80 mm Auflage
- Zweiteilige Heckleiter
- Einlamierte C-Schienen auf Dach und Heck für Lastenträger

Missouri 635 SL. Gute Konzepte sind zeitlos.

Die in diesem Prospekt abgebildeten Fahrzeuge sind teilweise mit Sonderausstattungen gegen Mehrpreis ausgerüstet, die in der Preisliste entsprechend zusammengefasst sind.



Grundriss 635 SL

Der Missouri 635 SL zeichnet sich durch eine klare Trennung der Funktionsbereiche aus. Aufbau tür, Küche und Bad befinden sich im Heck des Reisemobils. Gegenüber der Seitensitzgruppe wurde eine zusätzliche Sitz- und Schlafgelegenheit geschaffen. Hier kann man, auch ohne Umbau, einfach mal die Beine hoch legen und relaxen. Mit einer optionalen

Bettverbreiterung lässt sich die ohnehin schon große Liegefläche nochmals vergrößern.



Ihr Einstieg in den Urlaub. Das Fahrerhaus des Missouri.

Mit dem Missouri genießen Sie Ihren Urlaub vom ersten Augenblick an. Über die tief heruntergezogene Trittstufe steigen Sie bequem ins Fahrerhaus und nehmen Platz. **Überragenden Komfort versprechen die hochwertigen verstellbaren Sitze des Missouri.** Eine große Sitzauflage mit gutem Seitenhalt, einstellbare Armlehnen und in der Höhe verstellbare Kopfstützen sichern ermüdungsfreies Fahren.

Dank der freundlichen Aus-

gestaltung des Fahrerhauses und des großzügigen Platzangebotes können Sie auch weite Strecken entspannt genießen. **Elektrische Fensterheber für Fahrer und Beifahrer sowie elektrisch verstellbare und beheizte Bügelspiegel dienen Ihrem Komfort und Ihrer Sicherheit.** In den vorderen Stoßfänger integrierte Auftritte erleichtern das Reinigen der Frontscheibe.

Alle Bedienelemente sind übersichtlich angeordnet und bequem

erreichbar. Die umfangreiche Fahrerhausausstattung und viele Ablagen machen das Fahren zusätzlich angenehm. Und zwischen Fahrer- und Beifahrersitz gelangen Sie mühelos in den Wohnraum. Kein störender Motorblock versperrt den Weg.



Funktionalität und Fahrfreude. Das Cockpit.

Klar und übersichtlich - das Cockpit im Missouri bietet alles, um auch lange Fahrten entspannt zu genießen. Die Bedienelemente sind leicht zugänglich, **die serienmäßige 5-Gang-Schaltung lässt sich präzise handhaben. Auch die Servolenkung ist selbstverständlich serienmäßig.**

Oft sind es die kleinen Dinge, die das Autofahren zum größeren Vergnügen machen. Dazu gehört, dass alles was man gern dabei hat, gut verstaut, aber auch schnell griffbereit ist. **Deshalb hat der Missouri eine Vielzahl praktischer Ablagen.**

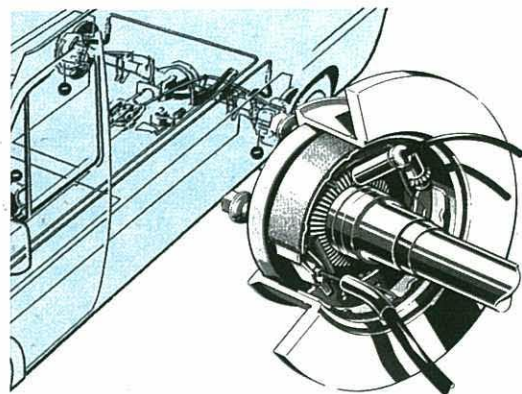
Wirklich entspannt fahren, heißt vor allem mühelos alles mit einem Blick zu übersehen und „im Griff“ zu haben, was für die Bedienung

des Fahrzeuges in allen Situationen notwendig ist. Diese Aufgabe wurde beim Missouri exzellent erfüllt. Das Cockpit ist mit allem ausgestattet, was die Funktionalität, den Fahrkomfort, die Sicherheit und auch den Fahrspaß noch erhöht:

- ▶ Drehzahlmesser
- ▶ Analoguhr
- ▶ Kontrolleuchte für angezogene Handbremse, Bremskreisausfall, Bremsflüssigkeitsstand sowie für Verschleißgrenze der Bremsklötze
- ▶ Anzeige für die Trittstufe des Aufbaus
- ▶ Schalter für zusätzlichen Wärmetauscher (optional) im Aufbau

- ▶ Scheibenwischer mit 2-Stufen- und Intervallschaltung
- ▶ abschließbares Handschuhfach
- ▶ Heiz- und Frischluftanlage mit 4-stufigem Frischluftgebläse
- ▶ 12 Volt Steckdose mit Zigarrenanzünder
- ▶ Radio „Sound 8000“ mit zwei Lautsprechern

Über zusätzliche Wunsch- ausstattungen und weiteres nützliches Zubehör berät Sie Ihr Händler gern.



Hinten verfügt der Missouri über eine kombinierte Bremsanlage.
Betriebsbremse: Scheibenbremse.
Feststellbremse: Trommelbremse.



Die Karmann-Sicherheits-Sitzbank in den S-Modellen: Serienmäßig mit zwei Automatik-Haltegurten.



In enger Abstimmung mit VW bietet Karmann-Mobil als erster Hersteller im Reisemobilbereich die „ISOFIX“-Befestigung für Kindersitze an. Crashtests bewiesen: Mehr Sicherheit durch „ISOFIX“. Die Greifarme des Kindersitzes rasten in die speziell von Karmann-Mobil entwickelten Aufnahmepunkte ein und geben sicheren Halt, auch in extremen Fahrsituationen. Das „ISOFIX“-Befestigungssystem macht die Montage des Kindersitzes so einfach wie das Schließen eines Reißverschlusses (Sonderausstattung).

Wir wollen, dass Sie sicher sind.

Das hervorragende Fahrwerk des Volkswagen LT und das auf hohe passive Sicherheit ausgelegte Fahrerhaus bilden die Basis für unser Sicherheitskonzept.

Aus diesem Grund werden das Fahrerhaus und das damit verbundene Plus an Sicherheit und Komfort keinen Veränderungen unterzogen:

- Das erprobte, crashgetestete Verformungsverhalten der Serienkabine und des Vorderwagens bleibt voll erhalten.
- Keine Veränderung des Original-Sichtfeldes.
- Einstiegs- und Bedienkomfort werden unter Verwendung der serienmäßigen Türen mit elektrischen Fensterhebern nicht eingeschränkt.
- Unproblematische Ersatzteilversorgung und Servicestationen nahezu weltweit.

Einzelradaufhängung an der Vorderachse und Parabelfedern an der Hinterachse führen in Verbindung mit Stabilisatoren vorn und hinten auch beim beladenen Reisemobil zu sehr gutem Fahrverhalten und erhöhter Fahrstabilität in allen Situationen. Scheibenbremsen an allen Rädern, ein spezieller Bremsdruckminderer und die serienmäßige ABS-Anlage mit elektronischer Differentialsperre gewährleisten eine optimale Bremsverzögerung an allen Rädern.

Die Höhenverstellung und direkt am Sitzkasten angebrachte Gurtschlösser halten die 3-Punkt-Gurte in jeder Sitzstellung in der optimalen Lage.

Die exakte Abstimmung des Serienfahrwerks auf den Aufbau garantiert Sicherheit, selbst wenn es einmal kritisch wird.

Selbstverständlich sind unsere Anforderungen an das Fahrerhaus auch der Maßstab für den Aufbau.

Sandwichwände mit Styrofoam-Kern, außen mit Aluminium, innen mit GFK laminiert, eine verrottungsfeste Bodenplatte und eine durchgehende, einteilige Dachschale - alles miteinander verbunden durch stabile Aluminiumprofile - bürgen für Stabilität und geben eindringender Feuchtigkeit keine Chance. Konsequenterweise gewähren wir deshalb sechs Jahre Dichtigkeitsgarantie auf den Aufbau nach Herstellerrichtlinien.

Unsere Sicherheitsphilosophie offenbart sich aber auch in, manchmal gar nicht sichtbaren, Details: So sind alle im Aufbau verwandten Textilien, entsprechend den Vorschriften für PKW, schwer entflammbar, versenkbare Griffe an Schränken

und Schubladen (Push-Lock-Schlösser) verhindern Verletzungen. Kinderfreundlich angebrachte Lichtschalter und die Kindersicherung im Alkoven schützen Ihre kleinen Reisebegleiter.

Bereits 1993 wurde der Karmann-Reisemobilsitzbank (in Verbindung mit dem Fahrzeugmodell VW T4 Cheetah S) vom TÜV Rheinland das Prüfzeichen „Geprüfter Insassenschutz“ erteilt. Diese Konstruktion setzen wir in allen Reisemobilen mit Seitensitzgruppe ein.

Das neue Spitzentriebwerk TDI

Die Bestmarke in Wirtschaftlichkeit

- 5 Zylinder
- 2,5-Liter-Hubraum
- max. Leistung 80 kW (109 PS) bei 3.500/min.
- Drehmoment, max. Nm/Drehzahl 280/1.900-2.500
- Abgasturbolader
- Ladeluftkühler
- elektronisch geregelte Direkteinspritzung
- Abgasrückführung
- Oxidationskatalysator
- Zweimassenschwungrad
- wartungsfreier hydraulischer Ventilspielausgleich
- hohe Motor-Elastizität
- geringer Schaltbedarf
- hohe Reichweite durch sehr niedrigen Kraftstoffverbrauch
- Inbetriebnahme auch bei Überschreitung der Ozongrenzwerte
- EU II (96/69 EG III)
- PME - (Biodiesel) tauglich



Damit Sie sich bei der Auswahl Ihrer Urlaubsgarderobe nicht einschränken müssen, findet sich reichlich Platz im Kleiderschrank des Missouri 600 H.



Fenster mit komfortabler Einhandbedienung und Mückenschutz finden Sie in allen Missouri-Modellen. Die Fächer-Jalousie schützt durch ihre äußere Aluminium-Beschichtung vor starker Sonneneinstrahlung.

Willkommen zu Hause. Wohnen im Missouri 600H.



Durch eine Bodenluke erreichbar, schafft ein Podest unter der Sitzgruppe zusätzlichen Stauraum.



Komfortpakete geben Ihrem Missouri die besondere Note. Aufwendig gesteppte Sitzauflagen mit komfortablen Eckpolstern im „Kaktus“- oder „Kamina“-Design, Gardinen und Stores, moderne Leuchten und Wurzelholzdekor im Fahrerhaus unterstreichen den repräsentativen Charakter Ihres Missouri. (Sonderausstattung)

Reichlich Platz für bis zu sechs Personen: Die Rundsitzgruppe im Heck des Missouri 600 H. Für die nötige Beinfreiheit sorgt der Säulentisch. Seine Tischplatte lässt sich bei Bedarf exzentrisch drehen. Zusätzlich zu den zwei serienmäßigen Haltegurten kann die Sitzgruppe mit zwei weiteren Gurten ausgerüstet werden (Sonderzubehör).

Die attraktiven harmonischen Konturen der Missouri-Modelle finden sich auch im Inneren wieder.

Die Echtholzkanten der hochwertigen Möbel im Erledekor sind ebenso abgerundet wie die äußere Silhouette. Das sieht nicht nur gut aus, sondern schützt auch vor blauen Flecken. Strapazierfähige,

pflegeleichte Polster und Markeneinbaugeräte - kurz, eine Ausstattung, die durch hohe Funktionalität und durch modernes Wohndesign überzeugt, kennzeichnet alle Modelle der Missouri-Familie. Ganz gleich, für welchen Missouri Sie sich entscheiden, Sie werden sich wie zu Hause fühlen.

Sonderausstattungen sind nicht im serienmäßigen Lieferumfang enthalten



Sie haben die Wahl: Auf Wunsch erhalten Sie jede Sitzgruppe der Missouri-Modelle in der attraktiven Polstervariante „Kamina“ (Sonderausstattung).



Der neben der Aufbautür angebrachte Gasflaschenkasten wurde harmonisch in die Raumgestaltung einbezogen.



Missouri 635 SD, SV. Träumen Sie schon mal vom Urlaub.

Die geschickte Anordnung der einzelnen Wohnbereiche in den Missouri-S-Modellen ergibt einen großzügigen Grundriss mit viel Bewegungsfreiheit. Das ist nicht nur auf längeren Reisen angenehm. Seitlich in der Fahrzeugmitte ist die Sitzgruppe angeordnet. Sie gewährt bis zu vier

Personen auf der Fahrt oder beim gemütlichen Beisammensein Platz. Während im Heck des Missouri 635 SD eine separate Dusche untergebracht ist, findet sich hier beim Missouri 635 SV ein großer, von innen und außen zugänglicher Stauraum.

Die Seitensitzgruppen der Missouri-S-Modelle sind serienmäßig mit zwei Dreipunktgurten ausgestattet. Zwei weitere Gurte und die Kindersitzbefestigung „ISOFIX“ sind als Sonderzubehör erhältlich.

Sonderausstattungen sind nicht im serienmäßigen Lieferumfang enthalten.



Sonderausstattungen sind nicht im serienmäßigen Lieferumfang enthalten.



Bei allen Missouri-Modellen wird die Bordelektrik über ein zentrales Panel, leicht zugänglich über der Aufbautür, gesteuert. Es informiert über die wichtigsten Kontrollfunktionen und sichert die Stromkreise für den Aufbau über Sicherungsautomaten ab.



Egal, ob Sie Reiseproviant oder Reiseandenken sicher verstauen wollen, alle Ober- und Unterschränke sind mit stabilen Push-Lock-Schlössern gegen unbeabsichtigtes Öffnen gesichert. Im geschlossenen Zustand „verschwinden“ die Griffe in den Türen und schützen so vor Verletzungen durch hervorstehende Teile.



Mit den allseitig schwenkbaren Halogenstrahlern über der Sitzgruppe setzen Sie sich in allen Missouri-Modellen ins rechte Licht.

Missouri 635 SL. *Einfach mal relaxen.*

Der Missouri 635 SL besitzt die geräumigste Sitzgruppe in der Missouri-Familie. Hier können sich auch größere gesellige Runden zu einem kleinen Spielchen oder einem gemütlichen Plausch treffen. Die gegenüber der Seitensitzgruppe angebrachte zusätzliche Sitzbank ermöglicht es Ihnen, sich zwischen- durch einfach mal auszustrecken,

ohne umbauen zu müssen.

Unter der Sitzbank ist ein großer, beheizbarer Stauraum untergebracht, der sowohl von innen als auch von außen zu erreichen ist. Panoramafenster auf beiden Seiten unterstreichen das großzügige Platzangebot des Missouri 635 SL.

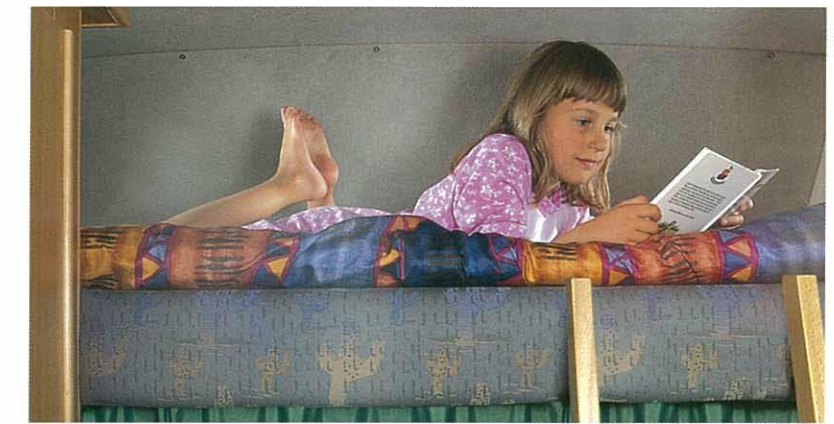


Missouri 600 H. *Fit für die Nacht.*

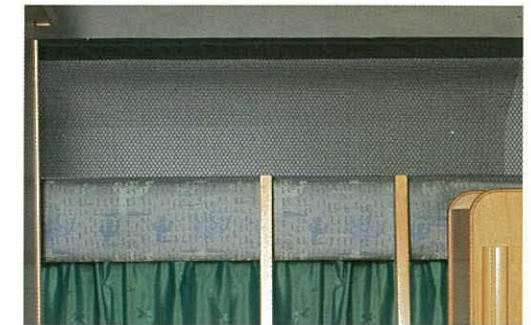
Der Tag geht zu Ende. Jetzt schnell ins Bett. Kein Problem - im Missouri 600 H ist der „Bettenbau“ eine Sache von wenigen Handgriffen. Und falls es nachts mal kühler wird, schaffen eine leistungsstarke Heizung und die aufwendige Isolierung des Aufbaus selbst bei Minusgraden angenehme Temperaturen.

Außenwände und Dach des Missouri werden in Sandwichbauweise gefertigt. Die dazwischenliegende 30 mm starke Isolierschicht vermindert Heizungsverluste und ein schnelles Auskühlen des Innenraums. Ein dicker, atmungsaktiver Textilbelag an den Innenwänden und im Dachbereich sorgt für zusätzliche

Isolierung und dämpft außerdem den Geräuschpegel während der Fahrt. Über Umluftkanäle erreicht die Heizungswärme alle Stellen im Aufbau. Das hält die Stauräume frostfrei und stellt sicher, dass Sie auch im Alkoven keine kalten Füße bekommen.



Bett mit Übergroße: Im Alkoven müssen sich auch Große dank einer Höhe von 65 cm nicht einschränken (Schlaffläche ca. 210 x 140 cm). Lattenrost, Leselampe und zwei ausstellbare Fenster gehören zur Serienausstattung.



Eine leicht zu arretierende Sicherung schützt Kinder vor dem Herausfallen. Der Vorhang zum Fahrerhaus verhindert neugierige „Einblicke“.



Mit einem Griff lässt sich die Tischsäule des Missouri 600 H im Boden versenken. Die Schlaffläche von ca. 200 x 142 cm bietet zwei Personen viel Platz.

Missouri 635 SD, SV und SL.

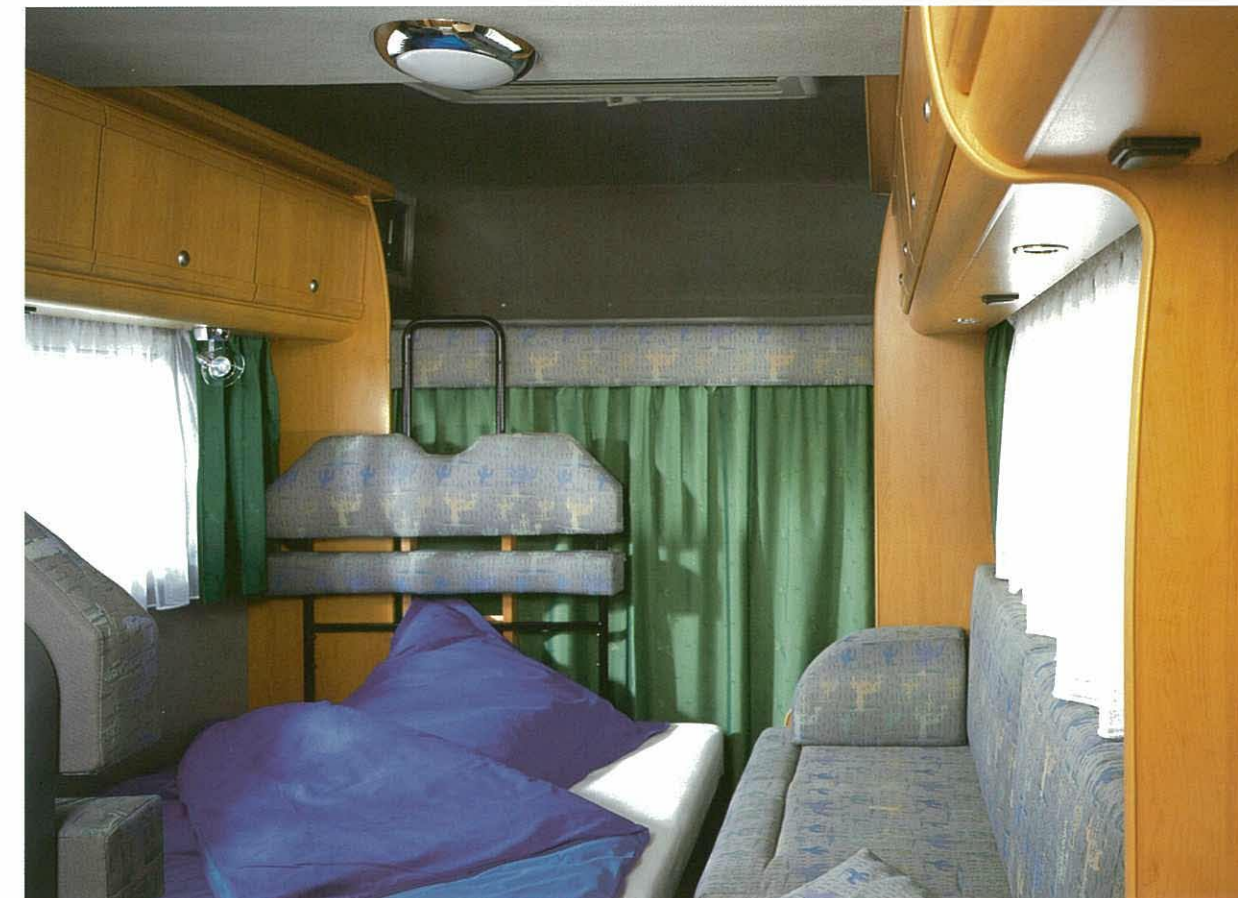
Gut geschlafen.

Zu einem traumhaften Urlaub gehört es auch, traumhaft zu schlafen. Aus diesem Grunde bieten Ihnen die Missouri-S-Modelle bequeme Liegeplätze für

himmlische Träume. Abends versenken Sie den Tisch und ziehen die Polster der Sitzbänke vor. Durch die zusätzlich heruntergeklappten Seitenpolster

entsteht so eine Schlaffläche von 198 x 130 cm. Damit Sie am nächsten Morgen fit sind für neue Abenteuer.

Sonderausstattungen sind nicht im serienmäßigen Lieferumfang enthalten.



Durch eine zusätzliche Bettverbreiterung (Sonderzubehör) lässt sich die Schlaffläche im Missouri 635 SL noch vergrößern.



Nicht nur kleine Gäste können sich im Alkoven der Missouri-S-Modelle wohl fühlen. Bei einer Schlaffläche von 210 cm x 140 cm bleiben auch bei „langen“ Schläfern keine Wünsche offen.



Ein Griff und Ihre Kinder sind nachts vor dem Herausfallen geschützt. Ungebetene Einblicke werden durch den Vorhang zum Fahrerhaus unmöglich gemacht.



Ausgestattet mit integrierten Halogenspots - der zweitürige Spiegelschrank der S-Modelle.



Hier stimmt nicht nur das Design. Handbrause und Einhebelmischer sind – wie alles im Bad des Missouri – auf eine hohe Lebensdauer ausgelegt.



Ein Bad, das es wirklich in sich hat: Mit Rundwaschbecken, Cassettentoilette und einem großen Spiegelschrank bieten die Bäder in den S-Modellen alles, um den Tag frisch und gut gelaunt zu beginnen.

Ganz schön erfrischend. Die Bäder im Missouri.

Die Bäder in den Missouri-Modellen setzen auf modernes Design und pflegeleichte Kunststoffoberflächen. Wohnliche Holzoptik vermittelt im Missouri 600 H zusätzlichen Badkomfort. Große Spiegelflächen lassen die Bäder noch geräumiger wirken.

In allen Modellen nutzen raffinierte Details das Raumangebot konsequent aus. So lässt sich durch einfaches Drehen der „Thetford“ Toilette die Bewegungsfreiheit im Bad vergrößern. Die Handbrause des Rundwaschbeckens dient herausgezogen als Duschkopf. Durch das Ausstellfenster des Bades kann der Schlauch mit Duschkopf auch außerhalb des

Fahrzeuges als Dusche genutzt werden. Als platzsparendes Kombigerät versieht die Umluftheizung „Truma C 3402“ nicht nur den gesamten Aufbau mit behaglicher Wärme, sie ist gleichzeitig auch für die Warmwasseraufbereitung in Küche und Bad zuständig.

Der Sanitärbereich des Missouri 635 SD verfügt über eine zusätzliche, separate Dusche im Heck. Ein zweiter Frischwassertank sorgt dafür, dass dieser Luxus auch voll ausgekostet werden kann.



Das Bad des Missouri 600 H – funktionell und edel in der Optik. Konsequente Raumnutzung schafft Platz für Ihre Badutensilien im Unterschrank. Große Spiegelflächen vermitteln ein großzügiges Raumgefühl.

Sonderausstattungen sind nicht im serienmäßigen Lieferumfang enthalten.





In den Küchen der Modelle SD und SV finden Sie neben dem 3-flammigen Kochfeld eine Edelstahlspüle mit zusätzlicher Abtropffläche. Der Unterschrank auf robusten Rollenlagern lässt sich bequem von beiden Seiten beschicken. Der Kühlschrank mit 89 Litern Rauminhalt inkl. 7 Liter Gefrierfach ist in Arbeitshöhe untergebracht und macht das Bücken überflüssig.



Der Einhebelmischer ist in den Küchen der Missouri-Modelle in die Edelstahlspüle eingelassen. So steht bei heruntergeklappter Abdeckung nichts im Weg.



Alle Missouri-Modelle sind mit einem Mülleimer im Unterschrank ausgerüstet.



Die Küche des Missouri 600 H ist mit einem Gasherd mit drei Kochstellen ausgestattet. Drei Schubladen auf stabilen Rollenauszügen nehmen Ihr Besteck und Töpfe auf. Mit seinen 81 Litern Rauminhalt inkl. 5 Liter Gefrierfach wird der beleuchtete Kühlschrank auch den Ansprüchen einer ganzen Familie gerecht.

Wir haben etwas gegen halbe Lösungen. Die Küchen im Missouri 600 H, 635 SD und SV.

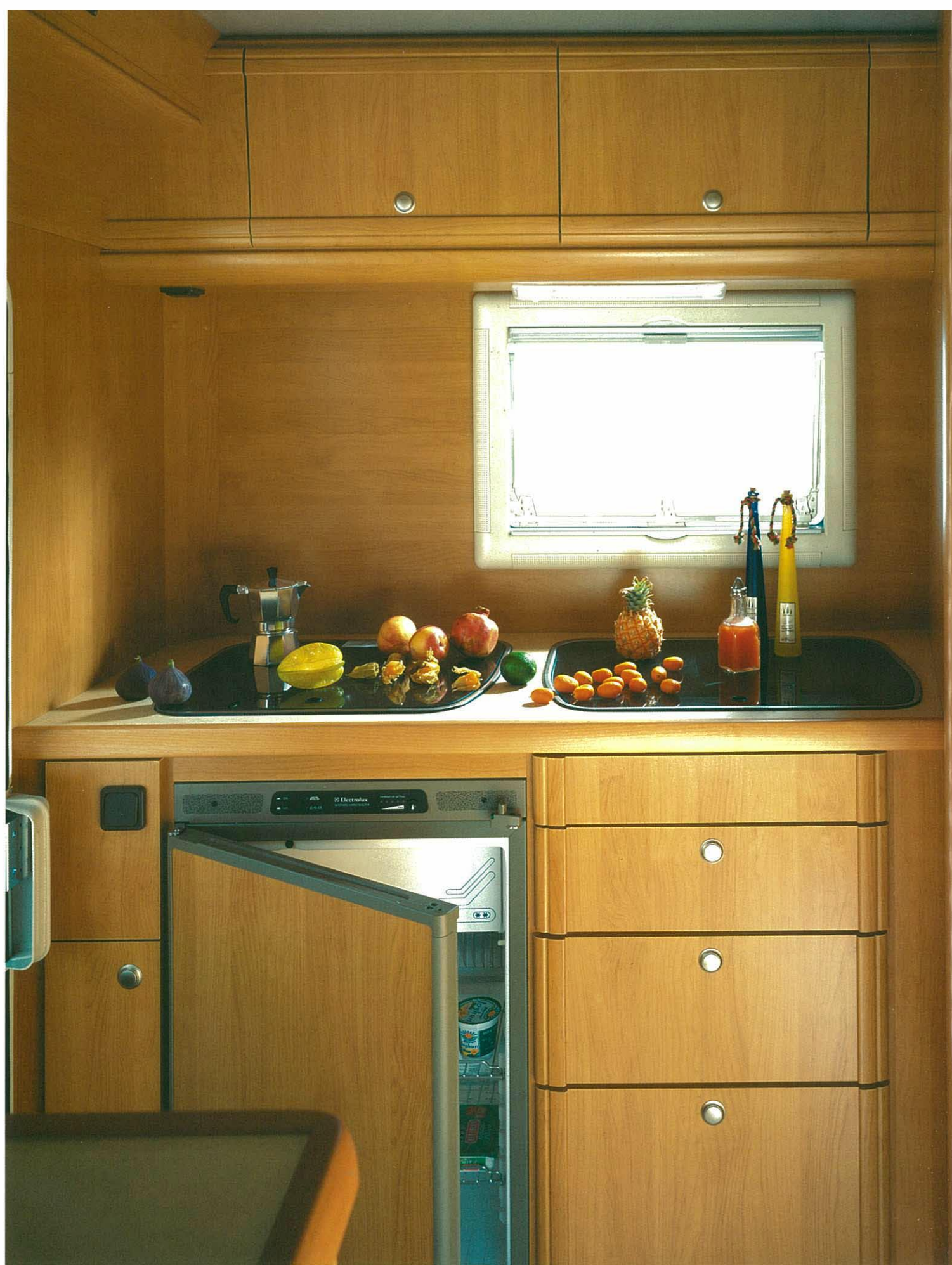
Weil wir der Ansicht sind, dass Urlaub nicht unbedingt Improvisation unter erschwerten Bedingungen bedeuten sollte, haben wir die Küchen der Missouri-Modelle mit allem ausgestattet, was die Zubereitung einfach und das Kochen angenehm macht. Und

dieses Konzept haben wir bis ins Detail konsequent umgesetzt.

So wurden zum Beispiel alle Spülen und Herde in die Arbeitsplatte versenkt. Abdeckungen aus Sicherheitsglas schützen vor Spritzern, heruntergeklappt schaffen sie eine bündige Arbeits-

und Abstellfläche. Großzügig bemessene Oberschränke und leichtgängige Schubladen bieten Stauraum für Ihre Vorräte, Ihr Geschirr und Besteck. Natürlich sind alle Schränke mit Push-Lock-Schlössern gegen unbeabsichtigtes Öffnen gesichert.

Sonderausstattungen sind nicht im serienmäßigen Lieferumfang enthalten.



Sonderausstattungen sind nicht im serienmäßigen Lieferumfang enthalten.



Das 3-Flamm-Kochfeld haben alle Missouri-Modelle gemeinsam. Hier lassen sich auch etwas anspruchsvollere Gerichte zaubern. In die Arbeitsfläche eingelassen, bietet es geschlossen zusätzliche Abstellfläche.

Kochen im Missouri 635 SL. Ändern Sie doch mal Ihren Standpunkt.

Wenn Sie sich beim Kochen nicht gern über die Schulter schauen lassen, entscheiden Sie sich für den Missouri 635 SL. Hier ist die Küche im Heck untergebracht. Das schafft Platz für eine noch geräumigere Sitzgruppe und ermöglicht eine klare Trennung der Funktionsbereiche Wohnen und Kochen.

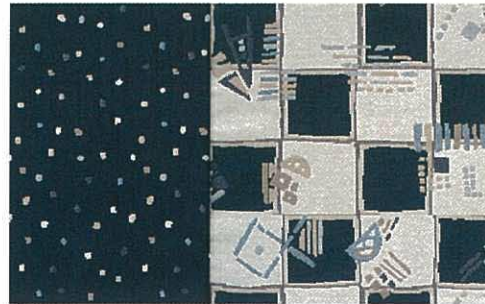
Natürlich ist die Küche des Missouri 635 SL genauso kom-

fortabel ausgestattet wie alle anderen Missouri-Küchen:

Der 3-Flamm-Kocher und die Edelstahlspüle sind mit Abdeckungen aus Sicherheitsglas versehen, die zusätzliche Arbeitsfläche schaffen.

Der untergebaute Kühlschrank lässt sich wie auch in den anderen Missouri-Modellen wahlweise mit Gas, 12 Volt oder 230 Volt betreiben.

Das haben alle Missouri Modelle gemeinsam.



Eine ganz neue Alternative: Auf Wunsch erhalten Sie Ihren Missouri im attraktiven Polsterdesign „Kamina“ (Sonderausstattung).



Serienmäßig sind Missouri-Modelle im Polsterdesign „Kaktus“ ausgestattet: Strapazierfähig, pflegeleicht und schwer entflammbar.



Serienmäßig: die dritte Bremsleuchte der Missouri-Modelle.



Ausgestattet mit einem soliden Sicherheitschloss: die extrabreite Aufbau­tür der Missouri-Modelle. Das serienmäßige integrierte Fliegengitter lässt Frischluft herein und hält Mücken draußen.



Die Fächer-Jalousie schützt durch ihre äußere Aluminium-Beschichtung vor starker Sonneneinstrahlung. Jalousie und Mückenschutz lassen sich in jeder Stellung arretieren.



Die komfortable Einhandbedienung der „Seitz-Rahmenfenster“ verbindet alle Verriegelungen über eine Bedienstange. Ein zusätzlicher Verriegelungsschieber verhindert das Öffnen von außen.



Die leicht arretierbare Dachluke ist allseitig verstellbar. Serienmäßig: Verdunkelungsrollo und Fliegengitter.



Alle Missouri verfügen über Einstiege im vorderen Stoßfänger. Das erleichtert das Reinigen der Frontscheibe.



Im großzügigen Alkoven sorgen der federnde Lattenrost und eine acht Zentimeter starke Matratze für gesunden Schlaf. Ebenfalls serienmäßig: das Sicherheitsnetz vor dem Alkoven.



Ein kleines, aber wichtiges Detail: Die Aussparung in der Tischkante erleichtert die Reinigung der Oberfläche von Krümeln.



In allen Missouri-Modellen ist im Türbereich der Bäder eine Steckdose installiert.



Einlamierte Trägerschienen am Heck ermöglichen die unkomplizierte Befestigung von Radträgern. Auf dem Dach eingelassene Trägerschienen bieten Aufnahmepunkte für Surfbretthalter oder Dachboxen.



Mit den allseitig schwenkbaren Halogenstrahlern über der Sitzgruppe setzen Sie sich in allen Missouri-Modellen ins rechte Licht.

Missouri 600 H. Die Ausstattung.

Serienmäßige Ausstattung Aufbau:

Küche:

- Versenkter 3-Flammkocher m. Sicherheitsglasabdeckung
- Chrom-Armatur Küche (Einhebelmischer)
- Versenkte Edelstahlspüle mit Abdeckung aus Sicherheitsglas
- Besteckschublade
- Kühlschrank 81 l incl. 5-l-Gefrierfach für Gasbetrieb, 12 V und 230 V
- 3 Rollenauszüge

Nasszelle:

- Rundwaschbecken
- Handbrause m. Wandhalter
- Cassettentoilette „Thetford C-200“
- Holzoptik Nasszelle

Wasserversorgung und Heizung:

- Frischwasservorrat 90 l
- Abwassertank, frostsicher, 70 l mit Ablasschieber
- Druckwasserpumpe mit Akkumulatortank
- Kombigerät Warmwasser/Heizung „Truma C-3402“
- Alkovenbeheizung
- Stauraum, beheizbar

Türen und Fenster:

- Auftaktür, 600 mm Breite, einteilig, mit Sicherheitschloss u. sep. Moskitotür
- Eingebaute Einstiegsmulde mit ausziehbarer Stufe
- Kontrolllampe für ausgefahrene Stufe
- Ausstelldoppelfenster „Seitz S 6.5“ mit Fächerjalousie
- Rechts und links 1 ausstellbares Fenster im Alkoven
- 2 Dachluken mit Kombirollen

Elektrik und Beleuchtung:

- Kinderfreundlich angebrachter Nasszellenlichtschalter

- Elektroanlage 12/230 V
- Automatikladegerät
- Zusatz-Gel-Batterie 12 V, 75 AH (20 h)
- Anzeigenpanel für Batterie, Frisch- u. Abwasser; mit Haupt- Pumpenschalter u. Sicherungen
- „Netzmatic“ Absicherungen mit Automaten
- Außensteckdose 230 V (Euro)
- 3 Innensteckdosen 230 V und 1 Steckdose 12 V
- Innenbeleuchtung durch Röhrenleuchten 12 V und Halogenspots
- Leseleuchte im Alkoven
- 3. Bremsleuchte

Sonstige Ausstattung:

- Möbeldekor „Erle“
- Nutzflächendekor „Fantasy“
- Atmungsaktive Beschichtung der Wandinnenflächen
- Polsterstoff „Kaktus“
- Vorhang zum Fahrerhaus
- Heckleiter, 2-teilig
- C-Schienen auf Dach und Heck für Lastenträger und Fahrradhalter
- Gasflaschenkasten für 2 x 11-kg-Flaschen
- Lattenrost Alkoven
- 80 mm Liegeflächenauflage im Alkoven

Serienmäßige Ausstattung Basisfahrzeug:

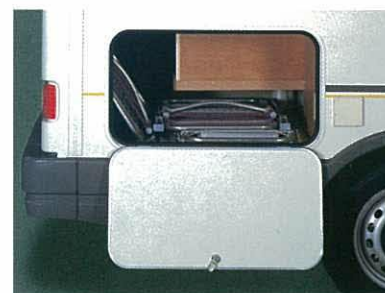
- LT-35 Fahrgestell, TDI-Motor mit Katalysator, 80 kW (109 PS), 5-Gang
- Servolenkung
- Stabilisator vorn und hinten
- Warndreieck, -leuchte, Verbandskasten
- ABS
- Armlehnen an Fahrer- und Beifahrersitz
- Radio „Sound 8000“ mit 2 Lautsprechern
- Elektrisch beheizte und verstellbare Außenspiegel
- Elektrische Fensterheber
- Kraftstofftank 76 l

- Vorbereitung zusätzlicher Wärmetauscher
- Erhöhte Vorderachslast (1.750 kg)
- Wegfahrsperre

6 Jahre Dichtigkeitsgarantie nach Herstellerrichtlinien



Bequem von außen zugänglich: Beim Missouri 600 H finden zwei 11-kg-Gasflaschen Platz im dafür vorgesehenen, nach innen abgedichteten Raum im Heck.



Der beheizte Stauraum des Missouri 600 H unter der Hecksitzgruppe ist durch eine große Ladeöffnung von außen gut zugänglich. Hier können Campingmöbel und andere Gegenstände untergebracht werden.

Missouri 635 SV, SD, SL. Die Ausstattung.

Serienmäßige Ausstattung Aufbau:

Küche:

- Versenkter 3-Flammkocher m. Sicherheitsglasabdeckung
- Chrom-Armatur Küche (Einhebelmischer)
- Versenkte Edelstahlspüle mit Abtropffläche und Abdeckung aus Sicherheitsglas
- Besteckschublade
- Kühlschrank 89 l incl. 7-l-Gefrierfach für Gasbetrieb, 12 V und 230 V
- Rollenauszüge in der Küche

Nasszelle:

- Rundwaschbecken
- Handbrause mit Wandhalter
- Spiegelschrank
- Cassettentoilette „Thetford C-200“
- separate Dusche mit Falttür, (Missouri 635 SD)

Wasserversorgung und Heizung:

- Frischwasservorrat 75 l
- Zusatztank 50l (Missouri SD)
- Abwassertank, elektr. beheizbar, 70 l mit Ablasschieber
- Druckwasserpumpe mit Akkumulatortank
- Kombigerät Warmwasser/Heizung „Truma C-3402“
- Heizpatrone mit Thermostat für Abwassertank
- Alkovenbeheizung
- Stauraum, beheizbar

Türen und Fenster:

- Auftaktür, 600 mm Breite, einteilig, mit Sicherheitschloss u. sep. Moskitotür
- Eingebaute Einstiegsmulde mit ausziehbarer Stufe
- Kontrolllampe für ausgefahrene Stufe
- Ausstelldoppelfenster „Seitz S 6.5“ mit Fächerjalousie
- Rechts und links 1 ausstellbares Fenster im Alkoven
- 2 Dachluken mit Kombirollen

Elektrik und Beleuchtung:

- Kinderfreundlich angebrachter Nasszellenlichtschalter
- Elektroanlage 12 V/230 V
- Automatikladegerät
- Zusatz-Gel-Batterie 12 V, 75 AH (20 h)
- Anzeigenpanel für Batterie, Frisch- u. Abwasser; mit Haupt-, Pumpenschalter u. Sicherungen
- „Netzmatic“ Absicherungen mit Automaten
- Außensteckdose 230 V (Euro)
- 3 Innensteckdosen 230 V und 1 Steckdose 12 V
- Innenbeleuchtung durch Röhrenleuchten 12 V und Halogenspots
- Leseleuchte im Alkoven
- 3. Bremsleuchte

Sonstige Ausstattung:

- Möbeldekor "Erle"
- Nutzflächendekor "Fantasy"
- Atmungsaktive Beschichtung der Wandinnenflächen
- Polsterstoff "Kaktus"
- Vorhang zum Fahrerhaus
- Heckleiter, 2-teilig
- C-Schienen auf Dach und Heck für Lastenträger und Fahrradhalter
- Rahmenverlängerung mit Ersatzradhalterung
- Gasflaschenkasten für 2 x 11-kg-Fl. mit Kugelauszug
- Durchgangstür zum Stauraum im Fahrzeug (Missouri 635 SV)
- Lattenrost Alkoven
- 80 mm Liegeflächenauflage im Alkoven

Serienmäßige Ausstattung Basisfahrzeug:

- LT-35 Fahrgestell, TDI-Motor mit Katalysator, 80 kW (109 PS), 5-Gang
- Servolenkung, ABS
- Stabilisator vorn und hinten
- Warndreieck, -leuchte, Verbandskasten

- Armlehnen an Fahrer- und Beifahrersitz
- Radio „Sound 8000“ mit 2 Lautsprechern
- Elektrisch beheizte und verstellbare Außenspiegel
- Elektrische Fensterheber
- Kraftstofftank 76 l
- Wegfahrsperre
- Vorbereitung zusätzlicher Wärmetauscher
- Erhöhte Vorderachslast (1.750 kg)

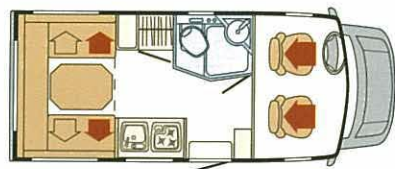
6 Jahre Dichtigkeitsgarantie nach Herstellerrichtlinien



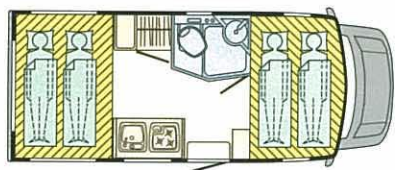
Skier, Taucheranzüge oder einfach nasse Kleidung können im beheizbaren Stauraum der Missouri 635 SD- und SV-Modelle untergebracht werden. Die große Stauraumtür erleichtert das Beladen mit sperrigen Gegenständen.



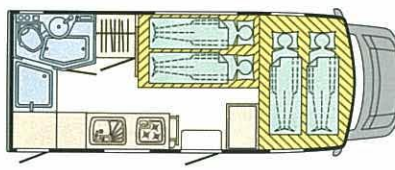
Ein Rollenauszug macht das Auswechseln der zwei 11-kg-Gasflaschen besonders einfach.



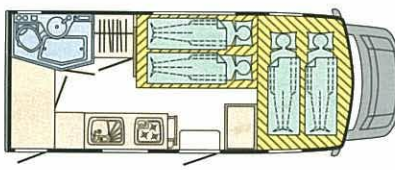
Grundriss 600 H



Grundriss 635 SD



Grundriss 635 SV



Grundriss 635 SL

Bett nicht durchgehend (635 SL)
Bettverbreiterung als Sonderaus-
stattung erhältlich.

➡ Haltegurte serienmäßig

➡ Haltegurte als Option

Technische Daten.

	600 H	635 SD	635 SV	635 SL
Außenmaße:				
Gesamtlänge	5.980 mm	6.380 mm	6.380 mm	6.380 mm
Aufbaubreite	2.260 mm	2.260 mm	2.260 mm	2.260 mm
Höhe	2.970 mm	2.970 mm	2.970 mm	2.970 mm
Innenmaße:				
Aufbaubreite	2.150 mm	2.150 mm	2.150 mm	2.150 mm
Aufbauhöhe	1.950 mm	1.950 mm	1.950 mm	1.950 mm
Waschraum (Breite/Tiefe)	1.080 x 805 mm	1.280 x 890 mm	1.280 x 890 mm	1.280 x 890 mm
Kleiderschrank (Breite/Tiefe)	565 x 570 mm	580 x 720 mm	580 x 720 mm	580 x 720 mm
Küchenblock (Breite/Tiefe)	1.030 x 580 mm	1.300 x 540 mm	1.300 x 540 mm	1.280 x 580 mm
Schlaffläche Sitzgruppe	2.060 x 1.400 mm	1.980 x 1.300 mm	1.980 x 1.300 mm	1.980 x 1.300 mm
Schlaffläche Seitenbank	-	-	-	1.980 x 600 mm
Schlaffläche Alkoven	2.100 x 1.400 mm	2.100 x 1.400 mm	2.100 x 1.400 mm	2.100 x 1.400 mm
Alkovenhöhe	650 mm	650 mm	650 mm	650 mm
Großer Außenstauraum	-	515 x 690 mm	1.450 (1.265) x 690 mm	-
Separate Dusche	-	905 (735) x 675 mm	-	-
Gewichte:				
Zulässiges Gesamtgewicht	3.500 kg	3.500 kg	3.500 kg	3.500 kg
Leergewicht gewogen nach StVO mit				
Fahrer und vollem Kraftstofftank	2.790 kg	2.985 kg	2.915 kg	2.970 kg
Zuladung bei Serienausstattung	710 kg	515 kg	585 kg	530 kg
Zulässige Achslast	1.750 kg/2.240 kg	1.750 kg/2.240 kg	1.750 kg/2.240 kg	1.750 kg/2.240 kg
Dachtraglast	150 kg	150 kg	150 kg	150 kg
Fahrzeugspezifische Daten:				
80 kW (109 PS), 5-Gang, Turbodiesel				
Radstand	3.550 mm	3.550 mm	3.550 mm	3.550 mm
Eingetragene Sitzplätze	6	6	6	6
Bereifung (5fach)	225/70 - R 15	225/70 - R 15	225/70 - R 15	225/70 - R 15
Höchstgeschwindigkeit	121 km/h	121 km/h	121 km/h	121 km/h
Tankinhalt (Kraftstoff)	76 l	76 l	76 l	76 l

Qualität durch Kompetenz.

Karmann-Mobil verarbeitet ausschließlich Komponenten führender Markenhersteller.



Schalt-, Kontroll- und Ladetechnik





KARMANN



KARMANN-MOBIL GmbH & Co.
Postfach 16 55 · 48406 Rheine
Tel.: 05971/865-886 Fax: 05971/865-959
Internet: <http://karmann-mobil.de>

KARMANN



CLUB

KARMANN-MOBIL Club
Martin-Buber-Straße 7
D-51377 Leverkusen
Tel.: 02171/765144
Fax: 02171/765146

Ihr Partner für Volkswagen:

Dieses Papier wurde aus 100% chlorfrei gebleichtem Zellstoff hergestellt.
Ausgabe: Sept. '99

Sämtliche Angaben in diesem Katalog entsprechen den zum Zeitpunkt des Drucks vorhandenen Kenntnissen. Sie können sich bis zum Kauf ändern. Die Abbildungen enthalten teilweise auch Sonderausstattungen, die nicht zum serienmäßigen Lieferumfang gehören.

917.1191.03.00 · Printed in Germany · Änderungen vorbehalten